

個別相談

ID 746312997

子育てやお子さんの発達で心配なこと、困っていることはありませんか。専門職員が子育てや発達、ことばに関する相談を受け、アドバイスや必要に応じた支援を無料で行います。

子育てや発達全般に関する相談	
1月	10日(金)・24日(金)・30日(木)
2月	7日(金)・14日(金)・26日(水)
3月	7日(金)・14日(金)・21日(金)・28日(金)
(水) 午前9時30分～11時30分 (金) 午後1時30分～2時30分	
ことばの相談	
1月	7日・14日・21日・28日
2月	4日・18日・25日
3月	4日・11日・18日・25日
すべて火曜日 午後2時～3時 ○印 午後4時～5時	

※相談員の都合で変更になることがあります。

場所 東地区子育て支援センター
(生涯学習センター内)

相談員 臨床心理士・言語聴覚士

対象 市内在住、0～18歳のお子さんの保護者

定員

子育てや発達全般に関する相談

水・木曜日1日2人、金曜日1日1人

ことばの相談 1日1人

※1人約1時間、予約制

申込 電話または直接下記へ。

問合 東地区子育て支援センター
☎24-1201



第6回親子交流教室

ID 980993984

集団遊びやスタッフとの遊びを通して、お子さんに合った育児方法や接し方をアドバイスします。

日時 2月6日～3月13日
(毎週木曜日・全6回)

午前10時～11時15分

場所 東地区子育て支援センター
(生涯学習センター内)

講師 臨床心理士、作業療法士、保健師、保育士

対象 市内在住のお子さん(1歳6カ月から就園前まで)と保護者

定員 5組(先着)

申込 1月23日(休)の午前9時以降に電話で下記へ。

問合 東地区子育て支援センター
☎24-1201



中央児童館で遊ぼう！

中央児童館 ☎26-3540

イベント	日付	時間	対象	受付期間	定員	内容	参加費	持ち物
正月遊び	1月4日(土) 1月5日(日)	午前10時30分～ 11時30分	小・中学生、 高校生	当日受付	なし	福笑いや羽子板など お正月遊びを楽しもう	無料	上靴・水筒
鑑賞会	1月4日(土) 1月11日(土) 1月18日(土) 1月25日(土)	午後1時30分～ 2時	幼児親子、 小・中学生、 高校生	当日受付	なし	大スクリーンで アニメを楽しもう	無料	上靴・水筒
けん玉 教室	1月6日(月) 1月17日(金) 1月27日(月)	午後4時～ 4時30分	小・中学生、 高校生	当日受付	なし	けん玉の技やもしかめに チャレンジしよう	無料	上靴・水筒
なかよし 広場	1月10日(金) 1月22日(水)	午前10時30分～ 11時15分	満1歳ごろから 未就学児とその 保護者	当日受付	なし	ふれあい遊びや体を 動かして遊びましょう	無料	上靴・水筒
ベビー マッサージ	1月17日(金)	午前10時30分～ 11時30分	0歳児とその保 護者 ^{*1}	1月4日(土)～	5組	親子のリラックス法 ふれあい遊びをします	オイル代、 資料代 500円	バスタオル・ 水分補給 できるもの
ドローン 教室	1月18日(土)	午前10時30分～ 11時	小・中学生、 高校生	1月4日(土)～	3人	ドローンで遊んでみよう	無料	帽子・上靴・ 水筒
ビンゴ 大会	1月25日(土)	午前10時	乳幼児親子、 小・中学生、 高校生	当日受付	なし	ビンゴ大会で 盛り上がりよう	無料	上靴・水筒
ハイハイ 広場	1月27日(月)	午前10時30分～ 11時15分	0歳児とその 保護者 ^{*2}	当日受付	なし	身長体重測定、手形を デコレーションしよう	無料	バスタオル・ 水分補給 できるもの

○ 開館時間:午前9時30分～午後5時(水曜日午後・木曜日・祝日の休館日を除く) 児童館に貴重品は持ってこないようにしましょう。携帯電話のご利用はお控えください。

○ 初回に来館の際に登録書の記載をお願いします。登録書に記載のある方は、電話での受付が可能です。

○ 定員のあるイベントの受付は、電話または直接児童館まで(定員になり次第受付終了)

※1 生後1カ月健診後～満1歳ごろ ※2 生後4カ月ごろ～満1歳ごろ

2月の母子健康診査、教室のお知らせ

会場・予約先・問い合わせは保健センター

種別	日	受付時間(開催時間)	対象	定員	持ち物
HAPPY マタニティ (育児編)	16(日)	午前9時45分～10時 (午前10時～正午)	妊娠中の方とその家族 内容:赤ちゃんの生活や特徴についての講話、 赤ちゃんのお世話の実習	30人 予約制	母子健康手帳
離乳食教室 (前期)	26(水)	午前9時45分～10時 (午前10時～11時30分)	4～7カ月ごろになるお子さんをもつ保護者 ※対象の月齢以外でも予約できます	25人 予約制	母子健康手帳
4カ月児 健康診査	12(水)	午後1時～2時 ※指定された時間	4カ月を過ぎたお子さん ※対象者に個別通知をします (1歳未満まで受診可)		母子健康手帳 問診票 バスタオル
1歳6カ月児 健康診査	13(木) 20(木)	午後1時～2時 ※指定された時間	1歳6カ月を過ぎたお子さん ※対象者に個別通知をします (2歳未満まで受診可)		母子健康手帳 問診票 バスタオル
2歳児歯科 健康診査	6(木)	午後1時～2時 ※指定された時間	2歳以上3歳未満のお子さん ※対象者に個別通知をします (3歳未満まで受診可)		母子健康手帳 問診票 バスタオル
3歳児 健康診査	14(金)	午後1時～2時 ※指定された時間	3歳2カ月ごろのお子さん ※対象者に個別通知をします (4歳未満まで受診可)		母子健康手帳 問診票 視力・聴力アンケート

☆乳幼児健康診査はすべて1～2時間程度かかります。乳幼児健康診査を受けていない方は保健センターの保健師がご家庭を訪問します。

☆麻しん(はしか)、風しん(三日ばしか)、水痘(水ぼうそう)、流行性耳下腺炎(おたふくかぜ)、インフルエンザ、新型コロナウイルス感染症、とびひ等にかかっている方は、医師の許可が出てからお越しください。

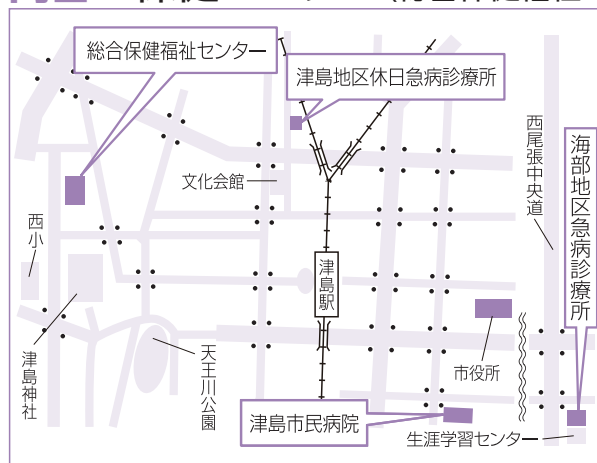
☆予約制の場合は、定員になり次第締め切らせていただきます。

☆暴風警報等が、愛知県西部地方に発令された場合は実施できないことがありますので、保健センターにお問い合わせください。

★あなたの健康づくりを応援します 保健師・管理栄養士・歯科衛生士が担当します。

事業名	内容	開催日時
健康ホットライン ☎27-1021(相談専用)	ご自身や家族の健康について、また、育児に関することを専用電話で保健師が相談をお受けします。	月～金曜日(祝日を除く) 午前9時30分～11時
健康相談	生活習慣病など健康に関すること。	月～金曜日(祝日を除く) 午前9時～午後4時 ※要予約 ※電話相談可
健康チェック	体成分分析・血圧・喫煙度・HbA1c簡易測定ができます。	
こころの健康相談	こころの不調への早期対応、予防に関すること、ひきこもりに関すること。	
お口の健康相談	歯みがきの方法等、歯科に関すること。	
家庭訪問	ご家庭に訪問して相談をお受けします。	
栄養相談	食生活に関する相談を管理栄養士がお受けします。	1月20日(月)、2月10日(月) ※要予約 ※上記以外の日程でも相談可能

問合 保健センター(総合保健福祉センター内) 所在地 上之町1-60 ☎23-1551



津島地区休日急病診療所

内科・小児科
日曜日・祝日
午前9時～11時30分
午後1時～4時30分

所在地 藤浪町4-14

☎24-3611

海部地区急病診療所

内科・小児科
平日 当面の間、休診
土曜日 午前9時～11時30分
日・祝日 午後1時～4時30分

歯科 日・祝日 午前9時～11時30分
午後2時～4時30分

所在地 莪原町字郷西37

☎25-5210

津島市民病院

所在地 橘町3-73

http://www.tsushimacity-hp.jp/

☎28-5151

診療可能な病院を案内します

消防本部

☎23-0119

救急医療

☎26-1133

情報センター

上記医療機関を受診される場合は、それぞれの時間外窓口事前に電話確認のうえ受診してください。

県立津島高等学校(定時制課程) 令和7年度入学者

募集課程 夜間定時制課程普通科
応募資格

- 中学校または中等教育学校の前期課程を卒業・修了した方(3月卒業・修了見込の方を含む)
- 中学校卒業と同等以上の学力があると認められる方で、愛知県内に在住・勤務の方

募集人員 40人

入学検査日

第一次選抜 2月13日(木)

第二次選抜 3月17日(月)

願書受付期間

第一次選抜

1月30日(木)～2月6日(木)

第二次選抜

3月6日(木)～13日(木)

午前9時～午後3時(ネット出願)

問合せ 県立津島高等学校定時制

☎28-5577



第17回地域医療と健康生活を守るためのシンポジウム

地域医療を守るために
～能登半島地震から学ぶ～
「災害でも医療を止めない!」

石川県七尾市にある社会医療法人財団董仙会は、従来から災害対策に取り組み、令和6年1月1日に起きた「令和6年能登半島地震」では大きな被害を受けましたが、「能登の医療を止めない!」という思いで震災直後から地域にサービスを提供し続けました。

本講演では、災害医療についてお話しします。

日時 1月26日(日)
午後1時30分～3時30分
場所 文化会館小ホール
講師 神野正博氏(社会医療法人財団 董仙会恵寿総合病院理事長)
対象 どなたでも
参加費・申込 不要
主催 海部地域の医療と健康を推進する協議会
問合せ 市民病院地域医療センター
☎28-5151 内線3410



公共施設使用料高齢者減免

ID 911990583

高齢者の生きがいや健康づくりを目的に活動を行う団体に対して公共施設の使用料を半額に減免します。

対象団体 構成員の2分の1以上が市内在住の満65歳以上の者である団体

対象施設

- 生涯学習センター(小ホール、体育施設を除く)
- 神島田公民館
- 総合保健福祉センター

申込 1月6日(月)以降、直接下記へ。
申込時には生年月日、住所、連絡先を記載した会員名簿が必要です。

※有効期間は1年間のため、更新時にも必要となります。

使用方法 手続きが完了した方に、登録証を郵送します。対象施設の利用申請時には登録証と身分証明書を持参して、窓口でご提示ください。

問合せ 高齢介護課長寿福祉G

☎24-1118

仲間同士で集まれる通いの場を作ってみませんか?

ID 777483579

65歳以上の市民が3人以上いるグループに保健師が簡単な身体能力のチェックを実施し、介護予防に役立つ(ストレッチや筋力トレーニング、脳トレ等)メニューをお伝えします。

対象

- 市内に住民票があり、65歳以上の高齢者が3人以上いるグループ
- 友人や知人と定期的に集まって介護予防に取り組みたいが何をしたらいいのか分からない方
- 参加人数分の椅子、市内に集まれる場所(自宅でも可)のご用意が自身でできる方

申込 電話または直接下記へ。

問合せ 高齢介護課地域包括ケアG

☎55-9471

津島市認知症介護家族交流会

ID 717192344

日程・場所

1月21日(火) 市役所4階大会議室

2月18日(火) 市役所1階東会議室

3月18日(火) 市役所1階東会議室

時間 午後1時30分～3時30分

※1月21日は、医師を講師に招き、「医師にいろいろ聞いてみよう!」座談交流会を開催します。

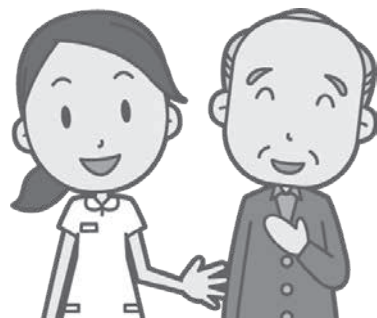
対象 認知症の方を介護しているご家族

参加費 100円(お茶・お菓子代)

申込 電話または直接下記へ。

問合せ 高齢介護課地域包括ケアG

☎55-9471





スポーツ

ウォーキング講座

初心者向け、はじめの一歩

日時 2月7日(金)・21日(金)、3月7日(金)・
12日(水)(全4回)
午前10時～11時30分

場所 総合保健福祉センター
※3月12日は天王川公園

内容 正しいウォーキングの方法や
ウォーキング前後運動などの運動
実習

講師 健康運動実践指導者、健康づ
くり推進員

対象 市内在住でおおむね64歳以下
の方

定員 15人(定員を超えた場合は初
回参加者を優先後、抽選)

参加費 無料

申込 1月17日(金)までに下記へ。

問合 保健センター ☎23-1551



成績発表

第47回津島地区少年剣道大会

11月17日(日) 錬成館剣道場

ID 803316732

(市内在学の優勝者のみ 敬称略)

参加者数114人

小学4年の部

吉川響真(神守小)



荣誉

瑞宝双光章

さわ だいこうしょう
沢田一郎氏(保護司)

多年にわたり、更生保護の活動に
従事された功績に対し、授与されたも
のです。

ひらの しげあき

平野繁明氏(元郵便局長)

多年にわたり、郵政事業の発展に
貢献された功績に対し、授与されたも
のです。

愛知県知事賞

よしだ さとこ
吉田聡子氏(大字古川)

多年にわたり、津島市の各種統計
調査に尽力された功績に対し、統計
功労者として授与されたものです。



寄附

ご厚意ありがとうございました

市へ

タレントスクエア株式会社様……現金

市民病院へ

サカエ理工研工業株式会社様……現金

お詫びと訂正

市政のひろば12月号30ページ「年
末年始の業務案内」のこども家庭セン
ターの業務を行わない日に誤りがあ
りましたので、お詫びして訂正します。

正 12月28日(土)～1月5日(日)
終日業務を行わない

誤 12月29日(日)～1月3日(金)
終日業務を行わない

天王川Parkマラソン

問合 天王川公園イベント担当 ☎090-4795-0615

開催日時

1月18日(土) 午後1時～3時
2月22日(土) 午後1時～3時
3月8日(土) 午後1時～3時

場所 天王川公園

申込 1月1日(祝・水)以降、二次元コードから。



距離	対象	参加費	定員
10km	16歳以上	3,000円	各部門50人 (先着)
5km	16歳以上	2,000円	
3km	中学生以上	1,500円	
1.5km	小学生	1,000円	
エンジョイラン 1.5km	どなたでも	500円	
400m	未就学児	500円	

※参加費は当日受付時にお支払いください。