



教室・講座

わくわく工作教室

日時 5月22日(土)

午後1時30分～2時30分

場所 児童科学館

内容 空き箱で作ろう！車で競争だ！

対象 未就学児・小学生(保護者同伴)

定員 10人(定員になり次第、締切)

参加費 無料

申込 5月7日(金)～21日(金)、午前9時

～午後5時(月曜日は除く)に電話ま

たは直接左記へ。

問合 児童科学館 ☎24-8743

春の星空教室

日時 5月22日(土)

午後7時15分～8時15分

場所 児童科学館

内容 春の星座や惑星を望遠鏡で観察

します(曇天雨天時は中止)。

対象 小学生以上(小学生は保護者同

伴)

定員 15人(定員になり次第、締切)

参加費 無料

申込 5月7日(金)～21日(金)、午前9時

～午後5時(月曜日は除く)に電話ま

たは直接左記へ。

問合 児童科学館 ☎24-8743

令和3年度 神島田公民館前期教室受講生

対象 市内在住、在勤、在学の方

申込

- ・受付開始時間において定員を超えた教室は、即時抽選にて受講者を決定します。
- ・受付当日、定員に達しなかった教室については、受付以降も公民館にて受付します(定員になり次第終了)。
- ・公民館でお渡しする受講申込書に所定の事項を記入の上、受講料等を添えてお申し込みください。

★受付日時・内容 4月24日(土)

午前9時～9時20分 硬筆・毛筆書道教室、いけ花教室

午前10時～10時20分 骨盤ストレッチ&エクササイズ、子ども将棋教室

その他

- ・同時に2人以上の申し込みはできません。
- ・一度納められた受講料等の払い戻しはできません。
- ・講師等の都合により教室の日程等が変更となる場合があります。

★神島田公民館【中一色町東郷22番地1 ☎32-1501】

教室名	定員	回数	受講料	教材費	曜日	時間	期間
硬筆・毛筆書道教室	20人	10回	2,600円	400円	水(月2回)	午前10時～正午	5～11月
骨盤ストレッチ&エクササイズ	25人	10回	2,600円	無料	月(月2回)	午後2時30分～4時	5～9月
いけ花教室	25人	8回	2,080円	別途徴収	火(月1回)	午前10時～正午	6～3月
子ども将棋教室(前期)	20人	8回	1,040円	無料	土(月2回)	午後1時30分～3時	5～9月

広報紙がアプリで読める



マチイロ

- ・興味のある分野にしぼってお知らせ
- ・無料で読める
(別途通信料は必要です)

- ・「オフライン閲覧モード」で、いつでもどこでも読める
- ・防災ハザードマップも読める

アプリダウンロードはこちらから



iOS版

Android版

問合 シティプロモーション課
広報・プロモーションG
☎55-9584

出前講座 「津島市どこでも出張所」

職員が市内の会場に出向き、講義・質疑応答を行います。

講座開催日時

- ・4月～令和4年3月の年末年始(12月29日～1月3日)を除く月～金曜日と第2土曜日・翌日曜日、祝日
- ・時間は、次の間の任意の90分間
平日…午前10時～午後8時30分
土・日曜日、祝日…午前10時～午後5時

場所 市内の集会所や公共施設などに限ります。申込者側で手配してください。

対象 市内在住・在勤・在学の方を代表者とする10人以上のグループ

申込方法等

- ・所定の申込書に希望の講座名、開催希望日を第3希望まで明記し、開催希望日の20日前までにシティプロモーション課(市役所3階東)へ。
- ・申込書はシティプロモーション課、市民情報サロン(市役所1階)、神守支所、神島田連絡所などに備え付けてあります。また、市ホームページからもダウンロードできます。

受付 4月1日(木)～令和4年3月11日(金)
(市役所閉庁日は除く)

その他

- ・業務の都合により、日程等の希望に添えない場合があります。
- ・出前講座は、要望等を聞く場ではありませんのでご理解ください。
- ・質問事項等は、その場で回答できない場合もあります。

問合せ シティプロモーション課広報・プロモーションG
☎55-9584

令和3年度 出前講座一覧表

	講座名	講義時間		講座名	講義時間		講座名	講義時間
暮らし	選挙のあらまし	50分	市政情報	津島市の観光	45分	健康・福祉	福祉医療のあらまし	30分
	津島市の財政状況	40分		地方公務員とは…	60分		後期高齢者医療のあらまし	30分
	市民課での各種手続やマイナンバーカード等	60分		監査制度	30分		地域包括ケア～自分の生き方を自分で決めるために～	60分
	納税のあらまし	60分		これからのまちづくり～第4次総合計画について～	60分	子ども・教育	津島市の教育に関する補助制度のはなし	30分
	水道の話	60分		市の魅力発信ってどんなこと?	45分		看護専門学校入学案内	30分
	水をきれいに	60分		議会制度を学んでみませんか	30分		地域で子育てファミリーサポートセンター事業について	30分
	キラキラ★あなたもわたしも輝く男女共同参画社会へ	60分		会計事務のあらまし	30分		親子で交流 子育て支援センター事業について	30分
	ごみの分け方と出し方	60分	健康・福祉	健康生活応援隊1「自分のからだメンテナンス」	60分	津島市の生涯学習	30分	
	外国人住民へのごみの分け方と出し方	60分		健康生活応援隊2「災害時の健康管理について」	40分	津島の文化財保護について	30分	
	知っておきたい市税のあれこれ	90分		脳トレに挑戦!～認知症について知っていますか?～	60分	防災	家族を守る(住まいの耐震化対策)～地震対策は大丈夫ですか?～	60分
	水は流れ～る水はどうやって流れていくか	40分		長寿の秘訣～あなたに合った活動はどれ?～	60分		こちら119番	60分
	国民健康保険ってなあに?	60分		医療ソーシャルワーカーってなあに?	60分		あなたを守る防災対策	40分
	国民年金ってなあに?	30分		津島市のスポーツについて	30分		交通事故、犯罪被害に遭わないために	60分
	市政情報	進めよう!協働のまちづくり		30分	だれにでもやさしい障がい者のための福祉	60分		

手話奉仕員養成講座

日時 5月12日～3月16日の毎週水曜日(ただし、11月3日、10日、17日、12月29日、2月23日は除く。全40回) 午前10時～正午

場所 市立図書館

対象 市内在住、在勤の方(ただし、手話奉仕員養成講座をこれまで受講したことのない方)

定員 10人(定員になり次第、締切)

受講料 無料

テキスト代 3300円

(講座初日に徴収)

申込 4月23日(金)までに左記へ(土・日曜日、祝日は除く)。

問合せ 福祉課福祉G ☎24-1115

防火管理講習

甲種

日時(全2日)

1日目 6月9日(水) 午前9時30分～午後4時(受付は午前9時～)

2日目 6月10日(木) 午前9時30分～午後4時45分(受付は午前9時～)

受講料 8000円

乙種

日時 6月9日(水) 午前9時30分～午後4時50分(受付は午前9時～)

受講料 7000円

共通

場所 生涯学習センター小ホール

定員 甲種、乙種合わせて120人

申込 4月14日(水)～21日(水)

申込についての詳細は日本防火防災協会のホームページ等をご確認ください。

☎ <https://www.n-bouka.or.jp>

問合せ 消防本部予防課設備G

☎23-0419



子育て・健康

子育てサロン「おたまじゃくし」

子育て中の方が気楽に集まっておしゃべりできるサロンです。

日時 毎月第2月曜日(午前10時～午後3時、ただし正午～午後1時は消毒のため利用できません)、第4水曜日(午前10時～11時30分)

※天候や会場の都合で開催日を変更したり、予告なく中止したりする場合があります。

※利用人数を制限する場合があります。

場所 蛭間地区コミュニティセンター

対象 未就園児とその保護者

参加費 無料

持ち物 水筒、バスタオル

申込 不要

問合せ 子育て支援課子育て支援G

☎24-11121



個別相談

子育てやお子さんの発達で心配なこと、困っている事はありませんか。専門職が子育てや発達に関する相談を受け、アドバイスや必要に応じた支援を無料で行います。

日時 右表のとおり

※相談員の都合で変更になることがあります。

場所 東地区子育て支援センター(生涯学習センター内)

内容 子育てや発達全般に関する相談、ことばの相談

相談員 臨床心理士・言語聴覚士

対象 市内在住、0歳～18歳のお子さんの保護者

定員 子育てや発達全般に関する相談1日2人、ことばの相談1日1人(1人約1時間予約制)

申込 直接下記へ。

	子育てや発達全般に関する相談	ことばの相談
	午後2時～4時	午後2時30分～3時30分
4月	1日(木)、22日(木)	14日(水)、28日(水)
5月	6日(木)、20日(木)	12日(水)、26日(水)
6月	3日(木)、17日(木)	9日(水)、23日(水)

第1回親子交流教室

日時 5月6日～6月24日の毎週木曜日(全8回) 午前10時～11時15分

場所 東地区子育て支援センター(生涯学習センター内)

内容 集団遊び、個別支援

(小集団の中で親子のかかわりを深めます)

講師 臨床心理士・作業療法士・保健師・保育士

対象 市内在住のお子さん(1歳6カ月から就園前まで)と保護者

定員 4組(定員になり次第、締切)

申込 4月22日(木)午前8時30分から直接下記へ。

問合せ 東地区子育て支援センター ☎24-1201



こんにちは赤ちゃん訪問

市職員、地域の主任児童委員等がご家庭に訪問し、育児に関するご相談、市の子育て情報の提供や、必要な子育てサービスのコーディネートを行います。

対象 赤ちゃんが生まれたすべてのご家庭(生後4カ月を迎えるまで)

案内 生後2カ月ごろに、訪問日時をお知らせします。

問合 西地区子育て支援センター

☎24-00005

愛知県立名古屋盲学校 教育相談のお知らせ

見えにくい、見えないなど見え方が気になるお子さんの教育相談を実施しています。また、社会人の方で、見え方が気になる方の相談を行っています。

相談は無料です。お気軽にお電話ください。

相談時間 午前9時～午後4時30分

(月～金曜日)

問合 愛知県立名古屋盲学校

☎0521711-0009

家庭児童相談室のご案内

相談・訪問日時

月～金曜日(祝日・年末年始は除く)
午前8時30分～午後5時15分

場所 総合保健福祉センター3階

対象 18歳未満の子どもとその家族

相談内容 子どもの行動や性格、心身の発達、不登校、非行など学校での生活、家庭内の親子関係、育児、しつけ、虐待相談など

相談方法 電話または直接左記へ。

※ご家庭を訪問することもできます。

問合 家庭児童相談室

☎24-03350

はあと相談

～発達が気になるお子さんの相談室を開設します～

発達が気になるお子さんの育児や教育に悩んでいませんか。ご家族や先生、療育の仕事に携わっている方で不安や悩みをお持ちの方を対象に、佐織特別支援学校の職員がお話を伺いますのでご相談ください。

相談内容は、秘密を厳守します。

なお当面の間、新型コロナウイルス感染症拡大防止のため電話相談のみとなります。

相談日時 4月21日～令和4年3月9日(毎週水曜日)午後3時30分～5時

※予約時に相談日時を決めますので、事前に電話で予約してください(4月14日(水)受付開始)。

場所 佐織特別支援学校(愛西市)

参加費 無料

問合 佐織特別支援学校教育支援部

はあと相談係 ☎37-20061

午前10時～午後5時
(土・日曜日、祝日を除く)

高齢者肺炎球菌定期予防接種

問合 保健センター ☎23-1551

対象者 津島市に住民登録があり、表の対象年齢に該当する方。ただし、過去に肺炎球菌予防接種を受けたことがある方を除きます。なお、60歳以上65歳未満の方で、心臓、腎臓もしくは呼吸器の機能またはヒト免疫不全ウイルスによる免疫機能に障がい有する方(身体障害者手帳1級相当)も対象となります(事前に保健センターでの申請が必要です)。

接種期間 4月1日(木)～令和4年3月31日(木)

接種場所 津島市、愛西市、弥富市、あま市および海部郡内の指定医療機関

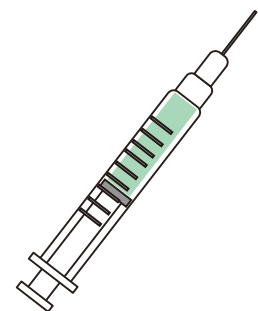
接種券 表の対象年齢に該当する方に、接種券を送付します(接種券が届いても、過去に肺炎球菌予防接種を受けたことがある方は、対象とはなりません)。

接種料金 2,000円

※生活保護世帯は無料(事前に保健センター窓口で申請が必要です)

令和3年度対象者

年齢	生年月日
65歳	昭和31年4月2日～昭和32年4月1日
70歳	昭和26年4月2日～昭和27年4月1日
75歳	昭和21年4月2日～昭和22年4月1日
80歳	昭和16年4月2日～昭和17年4月1日
85歳	昭和11年4月2日～昭和12年4月1日
90歳	昭和6年4月2日～昭和7年4月1日
95歳	大正15年4月2日～昭和2年4月1日
100歳	大正10年4月2日～大正11年4月1日



骨髄提供者助成事業について

骨髄末梢血幹細胞(骨髄等)移植は、白血病などの治療として行われています。

骨髄等提供者の負担を軽減し、提供しやすい環境をつくるため、骨髄等の提供に要した日数に応じて助成金を交付します。

対象・助成金額

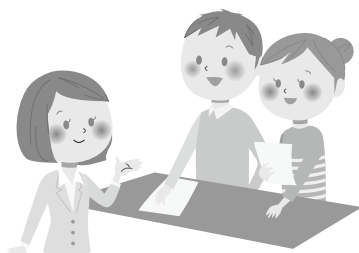
- ・提供日に津島市に住民登録があり、日本骨髄バンクが実施する骨髄バンク事業において骨髄等の提供が完了した方：1日あたり2万円
- ・右記の方を雇用している国内事業所：1日あたり1万円

※各上限7日

申請 骨髄等の提供が完了した日から1年以内に、所定の申請書に必要書類を添付の上、左記へ。

問合せ 健康推進課成人保健G

☎23-11551



健康の
維持・向上に!

長寿体操



問合せ 高齢介護課地域包括ケアG ☎55-9471

日時・場所・定員等 下表のとおり
対象 市内在住の65歳以上の方
受講料 無料

申込 4月1日(木)～9日(金)に電話または直接問い合わせ先へ(応募者多数の場合は、初回の方、要介護認定等をお持ちでない方優先の後、抽選)。
※お1人1教室のみ申し込みできます。

教室名	開催日	開催時間	会場	講師	回数	定員
つし丸たいそう教室 【入門】	5月13日～7月15日 (毎週木曜日)	午後1時30分～ 2時30分	錬成館	津島市 健康づくりリーダー	10回	10人
プール教室 【初級】 ※流水プールでの 水中運動。泳げなくても 参加可能。	5月12日～7月14日 (毎週水曜日)	午後2時50分～ 3時30分	第二 陽だまりの里 (寺野町字好土)	ヒルズ ひだまり 職員	10回	各 4人
		午後3時35分～ 4時15分				
		午後4時20分～ 5時				
転倒予防教室 【中級】	5月11日～8月3日 (毎週火曜日) ※5月25日、6月22日、 7月27日は休み	午後1時30分～ 3時	神島田公民館	公益社団法人 愛知県柔道 整復師会 津島市介護 予防事業会	10回	7人
	5月20日～8月12日 (毎週木曜日) ※6月3日、24日、 7月22日は休み		文化会館			27人
元気サンサン教室 【初級】 ※送迎希望者 要相談	5月10日～7月12日 (毎週月曜日)	午前10時～ 11時30分	サンガーデン スポーツプラザ	サンガーデン トレーナー	10回	15人

津島市認知症介護家族交流会

日程場所

4月20日(火)市役所別棟2階入札室
5月18日(火)市役所4階大会議室
6月15日(火)市役所4階大会議室

時間 午後1時30分～3時30分

対象 認知症の方を介護しているご家族

参加費 1,000円(お茶・お菓子代)

申込 電話または直接左記へ。

問合せ 高齢介護課地域包括ケアG
☎55-9471



スポーツ

第26回津島市長杯ふれあいボウリング大会

日時 5月2日(日) 午前10時

場所 サンガーデンボウリング

参加資格 市内在住、在勤、在学の方および連盟会員(中学生以下は保護者の同意が必要)

参加費 1人1,700円、高校生以下1,400円(シューズ代別途負担)

申込 4月16日(金)までに左記へ。

主催 津島市ボウリング連盟

後援 市、市教育委員会、市スポーツ協会

問合せ サンガーデンボウリング

☎25-2211

学校体育施設の開放

市内の学校体育施設を開放しています。

対象 市内在住、在勤または在学の方で構成される10人以上のグループで、全員がスポーツ保険等に加入している団体

※ただし、営利目的の団体は利用できません。

使用料(1団体1回)

・体育館

高校生以上 1,040円

中学生以下 520円

・西小学校グラウンドナイター利用

高校生以上 6,600円

中学生以下 3,290円

申込 所定の申請書に記入の上、4月1日(木)以降に左記へ。開放施設利用種目および利用時間等については、お問い合わせください。

問合せ 社会教育課スポーツ振興G

☎55-9428

問合せ 市スポーツ少年団事務局
(市スポーツ協会事務局)
☎58-5667

令和3年度 津島市スポーツ少年団員募集

種目	対象	場所	練習日時	会費	申込・問合せ
剣道	小学生の男女	錬成館	火・金曜日 午後6時50分～8時	半年分 6,000円 PTA会費(半年分) 1,500円 新規加入金 3,200円 (保険料含む)	鈴木 ☎080-2666-3692 日比 ☎090-8956-4893
野球		市内各小学校	土・日曜日、祝日 ※時間は各クラブで異なる	月額 1,300円～ (登録費・保険料等含む)	沖 ☎090-7430-7784
サッカー	幼児(3歳以上)から小学生の男女	東西南北・神守・高台寺・神島田小学校、東公園グラウンド	土・日曜日、祝日 午前9時～正午	半年分(幼児) 6,000円 半年分(小学生) 12,000円 入団金 3,000円 (保険料、個人、団各種登録費含む)	藤波 ☎090-5875-9673
ボウリング	小・中・高校生の男女	サンガーデンボウリング	隔週土曜日午前10時30分～正午 毎週土曜日午後4時～5時30分 毎週水曜日午後5時～6時30分	月額 2,000円 年会費 6,000円 (保険料、個人、団各種登録費含む) 新規加入金 6,000円 (ユニフォーム代含む)	浅野 (サンガーデンボウリング) ☎25-2211
バドミントン	幼児(3歳以上)から小・中学生の男女	高台寺小学校、近隣の体育館	月曜日午後7時～9時 金曜日午後7時～9時 土曜日午前9時～正午	月額 3,000円 年会費 5,000円 (登録費・保険料等含む) 新規加入金 1,000円	山田 ☎090-3381-6812



全国大会出場

全国大会出場奨励金事業

市では市民のスポーツ・文化活動の振興に寄与することを目的として、全国大会以上の大会出場者に奨励金を交付しています。

対象

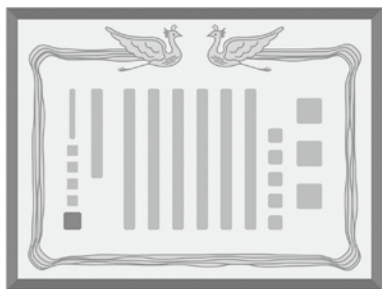
- ①スポーツの全国大会や国際大会に予選選考会等を経て出場する市内在住、在勤、在学の個人または団体
- ②文化活動の各部門の全国大会等に予選選考会等を経て出場する市内在住、在勤、在学の個人または団体

申請方法

所定の申請書に必要事項を記入の上、出場する大会の開催要項などの添付が必要です。事前に左記へお問い合わせください。

問合せ 社会教育課

- ①スポーツ振興G ☎55-9428
- ②生涯学習G ☎55-9421



寄附

ご厚意ありがとうございます

- 市へ
- 津島商工会議所女性会様 車椅子2台
- 岸 則宏様 絵画2点
- 雲居寺様 現金
- 明治安田生命保険相互会社様 現金
- 三菱重工エイキエンジン株式会社様 ポータブルガス発電機12基
- 伊藤照男様 現金
- UUUM株式会社 香坂き子様 プラモデル50点
- 市内全小中学校へ
- 津島商工会議所青年部様 非接触型体温計180個
- 市内全小学校へ
- 橋本建夫様 冊子40冊

今月のバランス献立



レンジで担々焼きそば

1人分
600kcal
塩分2.8g

YouTubeに投稿しています

レンジで担々焼きそば 材料(2人分)

焼きそば2袋、あいびき肉100g、もやし200g(1袋)、ニラ50g(1/2袋) A【ゴマドレッシング60g(大さじ4)、3倍濃縮麺つゆ10g(小さじ2)、牛乳30ml(大さじ2) トウバンジャン6g(小さじ1)】、刻みネギ適量、ごま適量 トマト100g(1/2個)

作り方

- ①Aを混ぜておく。
- ②ニラは3cmの長さに切る。
- ③大きめの耐熱皿に焼きそばを広げ、あいびき肉を全体に散らす。その上にもやしとニラのをせ、中心にすき間をあけて①を入れる。
- ④ラップをして、レンジ600Wで5分加熱する。
- ⑤よく混ぜ合わせ、刻みネギとごまをかける。
- ⑥トマトを切って添える。

※市役所1階市民情報サロン・保健センター2階・ヨシツヤ情報コーナーにレシピがあります。また市ホームページにも掲載しています。

子育てアプリ・ウェブサイト

つしまで子育て情報ネット

つしまっち

妊娠期から子育て期の情報を配信しています。

アプリをご覧になる方



iPhone端末



Android端末

ウェブサイトをご覧になる方

子育て つしまっち で検索

http://tsushimatch.net

幼稚園・保育所・認定こども園の施設情報やイベント情報も確認できます!

