

令和5年度 神島田公民館前期教室受講生

問合 神島田公民館 ☎32-1501

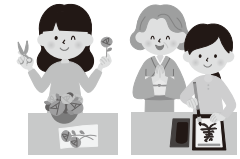
受付日時・内容 4月16日(日)

- ・午前9時～9時15分 硬筆・毛筆書道教室、いけ花教室
- ・午前10時～10時15分 骨盤ストレッチ&エクササイズ、子ども将棋教室(対象:小学生)

対象 市内在住、在勤、在学の方

申込

- ・受付開始時間に定員を超えた教室は、即時抽選で受講者を決定します。
- ・受付当日、定員に達しなかった教室は、受付日以降も公民館で受付します(先着)。
- ・公民館でお渡しする受講申込書に所定の事項を記入の上、受講料を添えてお申し込みください。



その他

- ・同時に2人以上の申し込みはできません。
- ・一度納められた受講料等の払い戻しはできません。
- ・講師等の都合により教室の日程等が変更となる場合があります。

教室名	定員	回数	受講料	教材費	曜日	時間	期間
硬筆・毛筆書道教室	20人	8回	2,400円	無料	水(月2回)	午前10時～正午	5～10月
骨盤ストレッチ&エクササイズ	25人	8回	2,400円	無料	月(月2回)	午後2時30分～4時	5～8月
いけ花教室	25人	8回	2,400円	別途徴収	火(月1回)	午前10時～正午	6～3月
子ども将棋教室(前期)	20人	8回	1,200円	無料	土(月2回)	午後1時30分～3時	5～9月

手話奉仕員養成講座

日時 5月9日～2月27日の毎週火曜日(ただし、8月15日、11月28日、1月2日を除く。全40回)

午前9時30分～11時30分

場所 児童科学館 視聴覚室

内容 市内在住、在勤の方(ただし、手話奉仕員養成講座をこれまでに受講したことのない方)

定員 20人(先着)

受講料 無料

テキスト代 3,300円(講座初日に徴収)

申込 4月21日(金)までに下記へ。

問合 福祉課福祉G ☎24-1115



子育て・健康

個別相談

子育てやお子さんの発達で心配なこと、困っている事はありませんか。専門職が子育てや発達、ことばに関する相談を受け、アドバイスや必要に応じた支援を無料で行います。

子育てや発達全般に関する相談

4月	6日(木)、19日(水)
5月	26日(金)、31日(水)
6月	15日(木)、21日(水)
(水)	午前9時30分～11時30分
(木)	午後2時～4時
(金)	午前9時30分～11時30分

ことばの相談

4月	4日、 11 日、18日、25日
5月	2日、 9 日、16日、23日
6月	6日、 13 日、20日、27日
すべて火曜日 午後2時～3時	
○	印 午後4時～5時

※相談員の都合で変更になることがあります。

場所 東地区子育て支援センター(生涯学習センター内)

相談員 臨床心理士・言語聴覚士

対象 市内在住、0～18歳のお子さんの保護者

定員 子育てや発達全般に関する相談1日2人、言葉の相談1日1人(1人約1時間予約制)

申込 電話または直接下記へ。

問合 東地区子育て支援センター ☎24-1201

こんにちは赤ちゃん訪問

保健師・看護師・保育士等の専門職員と地域の主任児童委員がご家庭に訪問し、育児に関するご相談、市の子育て情報の提供や、必要な子育てサービスのコーディネートを行います。

日時 生後2カ月ごろに、訪問日時を個別通知でお知らせします。

対象 赤ちゃんが生まれたすべてのご家庭(生後4カ月を迎えるまで)

問合 西地区子育て支援センター ☎24-0005

家庭児童相談室のご案内

相談・訪問時間

午前8時30分～午後5時15分

月～金曜日(祝日・年末年始は除く)

場所 総合保健福祉センター3階

対象 18歳未満の子どもとその家族

相談内容 子どもの行動や性格、心身の発達、不登校、非行など学校での生活、家庭内の親子関係、育児、しつけ、虐待相談など

相談方法 電話または直接下記へ。

※ご家庭を訪問することもできます。

問合 家庭児童相談室 ☎24-0350

ファミリー・サポート・センター

提供会員養成講座

ファミサポは地域みんなで子育てを支え合う活動です。空いている時間を、有償ボランティアとして、地域のために活動してみませんか？

場所 稲沢市勤労福祉会館
第6研修室他

対象 子育て支援に関心のある方、
子育て中の方、ファミサポ会員

定員 30人(先着)

参加費 無料

その他 無料託児有(要申込・定員有・先着)。都合のつく講座のみの受講もできます。

申込 電話・FAXで問い合わせ先へ。二次元コードからも申し込み可。

問合せ ファミリー・サポート・センター(NPO法人れんこん村のわくわくネットワーク内)

☎55-7708 FAX 28-5505



日 時		内 容	講 師
5月8日(月)	午前10時～正午	① なぜ地域の子育て支援が必要なの？	NPO登録講師
	午後1時～3時	② 子どもの発達に合った遊びと心理	みのり保育園 主任保育士
5月10日(水)	午前10時30分～午後0時30分	③ 愛着形成の大切さ ～心の育ちと寄り添い方～	稲沢市臨床心理士
	午後1時30分～午後3時30分	④ 感染予防のために心がけること	稲沢市小児科医 (ぬまた小児科クリニック)
5月11日(木)	午前10時30分～午後0時30分	⑤ 子どもの急変の時、どうしたらいいの？(病気編) (グループワーク・講義)	稲沢市保健師 NPO登録講師
	午後1時30分～午後3時30分	⑥ 子どもの身近な病気とその対応の仕方	稲沢市小児科医(こどものお医者さんおがわクリニック)
5月16日(火)	午前10時～正午	⑦ 今の子どもの食で気をつけること	稲沢市栄養士
	午後1時～3時	⑧ 子どもにとって安全・安心な環境とは？	稲沢市立保育園 園長
5月19日(金)	午前10時～正午	⑨ 配慮が必要な子どもへの関わり方	稲沢市立ひまわり園 園長
	午後1時～3時	⑩ リスクマネジメント(グループワーク)	NPO登録講師
5月23日(火)	午前10時～正午	⑪ 子どもの急変の時、どうしたらいいの？ (ケガ・事故編)	稲沢市消防署職員
	午後1時～3時	⑫ みんなで子育てについて考えよう(グループワーク) 事業説明と登録	NPO登録講師

中央児童館で遊ぼう！

中央児童館 ☎26-3540

イベント	日付	時間	対象	受付期間	定員	内容	参加費	持ち物
ハイハイ広場	4月12日(水)	午前10時30分～11時15分	0歳児とその保護者 ※1	当日受付	なし	身長体重計測、 栄養士による発達相談	無料	タオル・水分補給 できるもの
ようこそ児童館	4月15日(土)	午前10時～11時	乳児親子～ 小中高生	当日受付	なし	児童館探検してみよう	無料	タオル 上靴・水筒
ベビーマッサージ	4月24日(月)	午前10時30分～11時30分	0歳児とその保護者 ※2	4月10日(月)～	5組	お母さんのリラックス法と ふれあい遊び	オイル代 資料代 500円	バスタオル 水分補給 できるもの
スポーツ遊び	5月7日(日)	午後2時～3時	中学生・高校生	当日受付	なし	卓球を楽しもう	無料	タオル 上靴・水筒

○新型コロナウイルス感染拡大防止のため急きょイベントを中止させていただくことがあります。ご了承ください。

○開館時間:午前9時30分～午後5時(水曜日午後・木曜日・祝日の休館日を除く) 児童館に貴重品は持たないようにしましょう。携帯電話のご利用はお控えください。

○初回に来館の際に登録書の記載をお願いします。登録書に記載のある方は、電話での受付が可能です。

○定員のあるイベントの受付は、電話または直接児童館まで(定員になり次第、受付終了) ※1 生後4カ月ごろ～満1歳ごろ ※2 生後1カ月健診後～満1歳ごろ

子育て世帯の
負担軽減!!

新しい子育て支援が 4月からスタートします



0歳児選べる無料定期便

0歳児の家庭に市職員が訪問し、選べる子育て用品のお渡しと、子育てに関する悩みごと相談、情報提供を行います。

対象 市内に住民登録があり、

令和5年4月1日以後に生まれた乳児を養育する保護者

訪問時期 生後2カ月・6カ月・10カ月ごろ

選べる内容 紙おむつ、おしりふき、ミルク、離乳食から2品選択
(乳児1人につき3回まで)

利用申請 出生届出時(転入の場合は転入届出時)に申請書を提出してください。提出時に、子育て用品申込書をお渡しします。

その他 訪問は6月から順次開始予定です。保育士等の専門職員が伺います。子育てに関する悩みについて、お気軽にご相談ください。

問合せ 子育て支援課児童保育G ☎24-1120

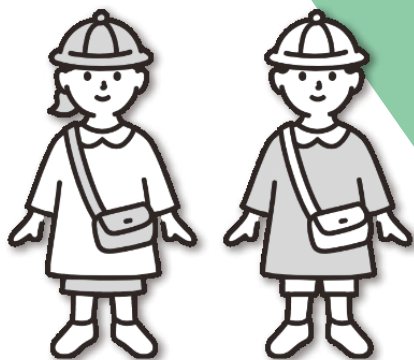
紙おむつの保護者持ち帰りの廃止

保育所等の使用済み紙おむつの保護者持ち帰りの廃止を推奨し、園での処分費用の一部を市が負担します。

対象 市内の保育所、認定こども園、
小規模保育事業所

開始時期 令和5年4月から随時

問合せ 子育て支援課児童保育G
☎24-1120



保育所等の副食費を半額に

市内保育所等の副食費を半額補助します(上限2,300円)。

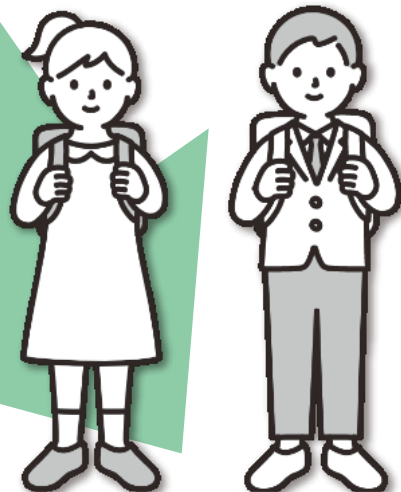
対象 市内に住民登録があり、

3～5歳児クラスの次の施設に入所している園児

〔保育所、認定こども園、幼稚園、事業所内〕
〔保育所、認可外保育所(施設等利用給付
認定を受けている場合)〕

※土曜日保育、預かり保育の別途徴収される給食費は対象となりません。入所する施設により、対象費用を施設が減免する場合と、保護者が支払った後、市が保護者に支給する場合があります。年度途中で退所または転出する場合は市へお申し出ください。

問合せ 子育て支援課児童保育G ☎24-1120



学校給食費を半額に

市内小中学校の給食費を半額補助します。

対象 市内小中学校に在籍する児童および生徒の保護者

内容

- ・小学校1食当たり270円の半額を補助
- ・中学校1食当たり300円の半額を補助

問合せ 神守学校給食共同調理場 ☎26-2620

はあと相談

発達が気になるお子さんの相談室

発達が気になるお子さんの育児や教育に悩んでいませんか。ご家族や先生、療育の仕事に携わっている方で不安や悩みをお持ちの方を対象に、佐織特別支援学校の職員がお話を伺います。相談内容は、秘密を厳守します。

開催日 4月19日～令和6年3月6日

(毎週水曜日)午後3時30分～5時

場所 佐織特別支援学校(愛西市)

参加費 無料

申込 4月12日(水)以降に電話で下記へ。

問合せ 佐織特別支援学校教育支援部 はあと相談係 ☎37-2061

午前10時～午後5時(土・日曜日、祝日を除く)

愛知県立名古屋盲学校 教育相談

見えにくい、見えないなど見え方が気になるお子さんの教育相談を実施しています。また、社会人の方で、見え方が気になる方の相談も行っています。

相談は無料です。お気軽にお電話ください。

相談時間 午前9時～午後4時30分
(月～金曜日)

問合せ 愛知県立名古屋盲学校
☎052-711-0009

交通遺児等育成基金

この制度は、満16歳未満の交通事故遺児の方が、年齢に応じた金額を基金に払い込み、加入すると、この資金に国・民間からの援助金を加えて、満19歳に達するまで育成給付金が支給されるものです。詳しくは下記へ。



問合せ (財)交通遺児等育成基金
☎0120-16-3611

骨髄提供者助成事業

公益財団法人日本骨髄バンクが実施する骨髄バンク事業で、骨髄・末梢血幹細胞を提供した方や提供者が勤務する事業所に対し、助成金を交付します。

対象・助成金額

- ・提供日に津島市に住民登録があり、日本骨髄バンクを介して骨髄等の提供が完了した方…骨髄提供のための通院・入院1日当たり2万円
- ・上記の提供者(個人事業主を除く)を雇用している国内事業所…1日当たり1万円

※各上限7日

申請 骨髄等の提供が完了した日から1年以内に、所定の申請書に必要書類を添付の上、下記へ。

問合せ 健康推進課成人保健G
☎23-1551

津島市認知症介護家族交流会

日程

4月18日(水) 市役所2階会議室

5月16日(水) 市役所別棟2階入札室

6月20日(水) 市役所4階大会議室

時間 午後1時30分～3時30分

対象 認知症の方を介護しているご家族

参加費 100円(お茶・お菓子代)

申込 電話または直接下記へ。

問合せ 高齢介護課地域包括ケアG
☎55-9471

長寿教室



日時・場所・定員等 下表のとおり

対象 市内在住の65歳以上の方

受講料 無料

申込 4月3日(月)～10日(月)に電話または直接問い合わせ先へ(応募者多数の場合は、初回の方、要介護認定をお持ちでない方優先の後、抽選)。

※お1人1教室のみ申し込みできます。

問合せ 高齢介護課地域包括ケアG
☎55-9471

教室名	開催日	開催時間	会場	講師	回数	定員
つし丸たいそう教室【入門】	5月26日～8月4日 (毎週金曜日) ※7月21日は休み	午後1時30分～2時30分	総合保健福祉センター	津島市健康づくりリーダー	10回	15人
ヨガ教室【初級】	5月11日～6月29日 (毎週木曜日)	午後1時30分～3時	生涯学習センター	NPO法人ママ・ぷらす	8回	40人
プール教室【初級】 ※流水プールでの水中運動 泳げなくても参加可能	5月10日～7月12日 (毎週水曜日)	午後2時50分～3時30分	第二陽だまりの里(寺野町字好土)	ヒルズ陽だまり職員	10回	各4人
午後3時35分～4時15分						
午後4時20分～5時						
元気サンサン教室【初級】	5月8日～7月10日 (毎週月曜日)	午前10時～11時	サンガーデンスポーツプラザ	サンガーデントレーナー	10回	20人
転倒予防教室【中級】	5月2日～7月18日 (毎週火曜日) ※5月23日、6月27日は休み	午後1時30分～3時	神島田公民館	公益社団法人愛知県柔道整復師会津島市介護予防事業会	10回	10人

学校体育施設が利用できます

市内の学校体育施設を開放しています。

対象 市内在住、在勤または在学の方で構成される10人以上のグループで、全員がスポーツ保険等に加入している団体

使用料(1団体1回)

- ・ 体育館
 - 高校生以上 1,040円
 - 中学生以下 520円
- ・ 西小学校グラウンドナイター利用
 - 高校生以上 6,600円
 - 中学生以下 3,290円

申込 所定の申請書に記入の上、4月3日(月)以降に下記へ。開放施設、利用種目および利用時間等については、お問い合わせください。

問合せ 社会教育課スポーツ振興G
☎55-9428



第28回津島市長杯 ふれあいボウリング大会

日時 5月7日(日) 午前10時
場所 サンガーデンボウリング
参加資格 市内在住、在勤、在学の方および連盟会員(中学生以下は保護者の同意が必要)
参加費 1人1,700円、高校生以下1,400円(シューズ代別途350円)
申込 4月14日(金)までに下記へ。
主催 津島市ボウリング連盟
後援 市、市教育委員会、市スポーツ協会
問合せ サンガーデンボウリング
☎25-2211

第19回わんぱく相撲 海部津島場所

日時 5月20日(土)
午前10時(受付午前9時)
場所 錬成館
対象 西尾張地域在住の小学生
定員 144人
参加費 無料

申込 「海部津島青年会議所」で検索し、公式ホームページからお申し込みください。



後援 市、市教育委員会ほか
問合せ 海部津島青年会議所
☎25-7812 FAX25-7820



寄附

ご厚意ありがとうございました

市へ
 愛知県共済生活協同組合
 ……………消防広報車1台

令和5年度津島市スポーツ少年団員募集

問合せ 市スポーツ少年団事務局
 (市スポーツ協会事務局 ☎58-5667
 社会教育課スポーツ振興G ☎55-9428)

種目	対象	場所	練習日時	会費	申込・問合せ
剣道	小学生の男女	錬成館	火・金曜日 午後6時50分～8時	半年分 6,000円 父母会費(半年分) 1,500円 新規加入金 3,200円 (保険料含む)	鈴木 ☎080-2666-3692 日比 ☎090-8956-4893
野球	小学生の男女 (女子だけのチームもあります)	市内各小学校	土・日曜日、祝日 ※時間は各クラブで異なる	月額 1,300円～ (登録費・保険料等含む)	沖 ☎090-7430-7784
サッカー	幼児(年中)から 小学生の男女	市内小学校、 東公園 グラウンド	土・日曜日、祝日 午前中2時間程度	半年分(幼児) 6,000円 半年分(小学生) 12,000円 入団金(年間) 3,000円 (保険料、個人、団各種登録費含む)	桑原 ☎080-3138-1654
ボウリング	小学生から 高校生の男女	サンガーデン ボウリング	毎週水曜日 午後5時30分～7時 毎週土曜日 午後4時～5時30分	月額 2,000円 年会費 6,000円 (保険料、個人、団各種登録費含む) 新規加入金 6,000円 (ユニフォーム代含む)	中川 (サンガーデン ボウリング) ☎25-2211
バドミントン	幼児(3歳以上)から 小・中学生の男女	高台寺小学校、 近隣の体育館	月曜日午後7時～9時 金曜日午後7時～9時 土曜日午前9時～ 午後4時(半日可)	月額 3,000円 年会費 5,000円 (登録費・保険料等含む) 新規加入金 1,000円	山田 ☎090-3381-6812