

## 市政のひろば 主な内容

こども家庭センター開設!.....	4	[保存版] 令和6年度 予防接種一覧表.....	17,18
令和6年度予算概要.....	5~7	[保存版] 令和6年度「ママ・パパ・お子さんのための 保健サービス」一覧.....	19,20
津島市制77周年記念式典(表彰式の部).....	8	子どもの目.....	30
令和6年度津島市税等納付のこよみ.....	9	院長コラム.....	32

## 行政 & 暮らしの情報



電話 ファックス ホームページ Eメール  
(各担当課のGはグループの略です)  
ID番号は市ホームページの  
ページID検索にご利用いただけます

市外局番は(0567)です



お知らせ

### 令和6年度福祉タクシー利用 助成券の交付

ID 955701604

市と契約しているタクシー業者を利用する場合、その料金の一部を助成します。

**対象** 身体障害者手帳1~3級、療育手帳A・B判定、精神障害者保健福祉手帳1・2級、戦傷病者手帳特別項症~第5項症、被爆者健康手帳をお持ちの方

**利用券の交付枚数** 年度内24枚まで(1枚500円以内)

**利用可能枚数** 1回の乗車につき2枚まで

**申込** 4月1日(月)以降に手帳・印鑑を持参のうえ、下記へ。

**問合せ** 福祉課福祉G ☎24-1115



### 4月分から国民年金保険料が変わります

令和6年3月まで 月額16,520円

令和6年4月から 月額16,980円

#### 学生納付特例制度

国民年金は、20歳以上であれば、学生も加入しなければなりません。

しかし、本人の所得が一定額以下の場合、国民年金保険料の納付が猶予される「学生納付特例制度」があります。

**対象** 次のすべてを満たす方

①学校教育法に規定する大学(大学院)、短期大学、高等学校、高等専門学校、専修学校および各種学校(修業年限1年以上である課程)に在学する学生等

②本人の前年所得が128万円+(扶養親族等の数×38万円)以下である

学生納付特例の承認期間は4月~翌年3月の1年間ですが、承認を受けた次の年度も在学予定の場合は、4月初めに再申請の用紙が届きます。

引き続き、学生納付特例制度の申請を希望される場合は、必要事項を記入のうえ、ご返送いただくか、下記の窓口へ提出してください。

#### 窓口提出の場合の持ち物

・基礎年金番号がわかるもの  
・学生証や在学証明書(原本)等  
※前年所得が128万円を超え、就学前に退職された方は、離職票または雇用保険受給資格者証の写し

#### 問合せ

保険年金課医療・年金G ☎24-1114

中村年金事務所 ☎052-453-7200

### 水道水の水質検査計画を策定しました

ID 635576777

令和6年度に行う水質検査について、採水の場所、検査の項目・頻度などの計画を定めました。その内容を上下水道部工務課(市役所4階)および市ホームページで公表しています。

**問合せ** 工務課工務G ☎55-9748



### 計量器の定期検査

ID 533117028

計量器(はかり)を取引、証明などに使用する場合は、2年に1回の定期検査が義務づけられていますので、必ず検査を受けてください。

**日時** 4月23日(木)・24日(金)・26日(日)

午前10時~正午、午後1時~3時

**場所** 生涯学習センター小ホール

**手数料** 有料(計量器により異なる)

**その他** 計量士(有資格者)が定期検査期日以前1年間以内に行った検査で、県知事にその旨を届けた計量器は定期検査が免除されます。

**問合せ** 産業振興課農政・消費生活G

☎55-9653

## 令和6年度版生涯学習ガイド発刊

令和6年度に実施予定の講座・教室・イベント情報や、市内で活動するクラブ・同好会、公共施設の利用案内等の情報を掲載しています。

**発刊日** 4月下旬

**配布場所** 市役所、市内公共施設等

**問合** 社会教育課生涯学習・文化振興G ☎55-9421

## 狂犬病予防注射のご案内

ID 388333294

狂犬病予防法により、生後91日以上上の犬は登録をし、狂犬病予防注射を受けることが義務付けられています。

登録は生涯に1回、狂犬病予防注射は毎年度受けてください。

### 狂犬病予防注射の接種期間

狂犬病予防法施行規則では、狂犬病予防注射は4月1日から6月30日までの間に受けることとされています。

期間内に狂犬病予防注射を接種していただきますようお願いいたします。

**問合** 生活環境課環境保全G ☎55-9368

## 飼い主のいない猫の不妊去勢手術費の補助制度

ID 153451233

飼い主のいない猫による生活環境被害の軽減と不必要な繁殖を防止するため、市内で地域猫活動を行う団体に対し、飼い主のいない猫の不妊去勢手術に係る補助を行っています。

**対象** 飼い主のいない猫が生息する地域の市民1人以上を含む3人以上で構成され、愛知県が策定した「所有者のいない猫の適正管理マニュアル」に基づいて活動を行う団体

**補助金額** 手術に要した費用の額（上限あり）

①不妊手術  
1匹につき上限10,000円

### ②去勢手術

1匹につき上限6,000円

※補助金の交付には団体の事前登録が必要です。他にも各種条件がありますので、詳細は下記へお問い合わせください。

**受付** 必要書類の整った方から先着順に行います。手術後の申請はできません。

※活動の進め方等詳細や申請に必要な様式については、市ホームページをご確認ください。

**問合** 生活環境課環境保全G ☎55-9368

## ペットの火葬について

ID 368141716

市では、ペットの火葬受付を行っています。

火葬は、他の火葬施設で行い、合同火葬・合同埋葬になります。

直接、ペットを斎場へご持参いただき、斎場窓口で利用の申し込みをお願いします。

**利用できる方** 津島市民のみ

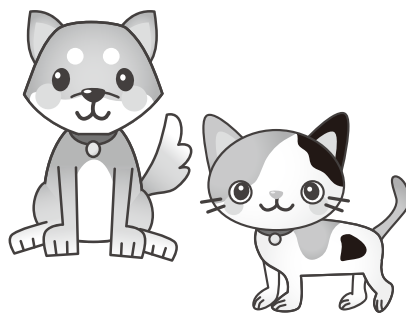
**受付場所** 津島市斎場(元寺町2-59) ☎28-2389

**受付時間** 午前8時30分～  
午後5時15分

※1月1日および友引の日は斎場休業のため受付できません。

**料金** 1匹あたり 2,200円

**問合** 生活環境課環境保全G ☎55-9368



## 防犯灯設置費補助金申請制度

ID 179852165

市では、夜間における交通安全と犯罪防止を図り、「犯罪のない明るい

まちづくり」を推進するため、町内会・自治会が設置取替する防犯灯の費用の一部を補助します。

**受付期限** 令和7年2月28日(金)

### 補助金の額

設置取替に必要な経費の2分の1（上限10,000円、100円未満切り捨て）

### 申請書類

- ・防犯灯設置事業補助金交付申請書
- ・見積書の写し
- ・設置取替場所の位置図

※必ず交付決定後に工事を行ってください。

**問合** 市民協働課市民協働G ☎55-9298

## 自転車用ヘルメット購入費補助

ID 868598019

自転車用ヘルメットの着用促進と交通事故による被害軽減を図るため、購入費用の一部を補助します。

**受付期間** 令和7年3月1日(出まで)

(予算がなくなり次第、終了)

※購入から3カ月以内に申請してください。

※3月1日は郵送のみ受付します(3月1日付けの消印のみ有効)。

**対象** 7～18歳の方と65歳以上の方(1人1回まで)

**補助金額** 購入金額の2分の1

(上限2,000円、10円未満切り捨て)

### 補助対象のヘルメット

新品のヘルメットで安全認証があるもの(SG、JCF、CE、GS、CPSC)

※バイク用ヘルメットは対象外

### 提出書類

- ・補助金交付申請書兼実績報告書兼請求書
- ・領収書の写し
- ・通帳等の写し
- ・ヘルメットの安全認証を確認できる書類などの写し(現物提示可)

※申請書は市ホームページからもダウンロードできます。

**問合** 市民協働課市民協働G ☎55-9298

## 住宅用地球温暖化対策 設備設置費補助金

ID 378925154

地球温暖化防止のため、次の設備を自ら居住する住宅に設置する個人に対して、その設置費の補助を予算の範囲内で行います。

**対象設備** 次の①～④の設備を設置する方(①、②は③または④と一体的に設置する必要があります)

### ①太陽光発電施設

- ・太陽電池モジュールの公称最大出力の合計が10kW未満のもの
- ・発電した電気をその住宅で消費し、余剰電気を電力会社に売電する設備のあるもの

**補助金額** 太陽電池モジュール1kW当たり13,200円、上限は4kW52,800円

### ②エネルギー管理システム(HEMS)

電気使用量などを自動で実測し、エネルギーの「見える化」を図るとともに、機器の電力使用量などを調整する機能を有するもの

**補助金額** 1件7,200円

### ③定置型リチウムイオン蓄電システム

リチウムイオン蓄電池部およびインバータ等の電力変換装置を備え、再生可能エネルギーにより発電した電力を繰り返し蓄え、停電時や電力

需要ピーク時等に活用できるもの

**補助金額** 設置費に応じて80,000円以内

### ④電気自動車等充給電設備

電気自動車またはプラグインハイブリッド自動車への充電および電気自動車等から分電盤を通じた住宅への電力の供給が可能なもの

**補助金額** 設置費に応じて40,000円以内

※その他の要件は、市ホームページに掲載しています。

**受付** 必要書類の整った方から先着順に行います。設置工事着手後の申請はできません。

**問合せ** 生活環境課環境保全G

☎55-9368

## リフォーム補助金

ID 910603856

居住誘導区域内で中古住宅を取得または賃借し、リフォームする方に対し、補助金を交付します。

**補助対象** 令和6年4月1日以降に対象区域内において、自らが住むための中古の戸建て住宅を取得または賃借し、リフォームする方等

**補助金額** 中古住宅取得者の場合は最大100万円、中古住宅賃借者

の場合は最大120万円。

※市内業者施工の場合や基準を満たす空家の場合は金額の加算があります。

※制度の詳細は、市ホームページを確認、または下記へお問い合わせください。

**問合せ** 都市計画課都市計画G

☎55-9627



広報紙がアプリで読める



- ・興味のある分野にしぼってお知らせ
- ・無料で読める(別途通信料は必要です)
- ・「オフライン閲覧モード」で、いつでもどこでも読める
- ・防災ハザードマップも読める

アプリダウンロードはこちらから



**問合せ** シティプロモーション課  
広報プロモーションG ☎55-9584

## 合併処理浄化槽設置整備費補助金

ID 971278332

**問合せ** 生活環境課環境保全G ☎55-9368

生活排水による河川の汚れを防止するため、既存の単独処理浄化槽または汲み取り便所の便槽から合併処理浄化槽への転換に対する補助を行っています。

転換をより一層促進するため、昨年度から補助額を増額しています。

### 要件

- ・申請者が居住している住宅であり、公共下水道事業

計画区域以外の区域であること

- ・10人槽以下の合併処理浄化槽であること
- ・補助金の交付決定前に転換工事を行わないこと
- ・令和7年2月末日までに工事を完了すること

※その他の要件は市ホームページに掲載しています。

**受付** 必要書類の整った方から先着順に行います。転換工事着手後の申請はできません。

### 補助限度額

人槽区分	単独処理浄化槽・汲み取り便所からの転換	宅内配管工事	単独処理浄化槽・汲み取り便所の便槽の撤去処分
5人槽	332,000円	+ 300,000円	+ 120,000円
6～7人槽	414,000円		
8～10人槽	548,000円		

## 春の全国交通安全運動

4月6日(土)～15日(月)

春は、新たな生活をスタートさせる新入学児童を始め、学生や社会人等による不慣れな交通環境での交通事故の発生が懸念されます。

また、外出する機会が増え、人や車の動きが活発化するなど、交通事故の多発が心配されます。

1人ひとりが交通ルールの遵守と歩行者や車両に対する「思いやり・ゆずり合い」の気持ちを持って、交通事故を防止しましょう。

## 運動の重点

- ・子どもが安全に通行できる道路交通環境の確保と安全な横断方法の実践
- ・歩行者優先意識の徹底と「思いやり・ゆずり合い」運転の励行
- ・自転車・電動キックボード等利用時のヘルメット着用と交通ルールの遵守

問合 市民協働課市民協働G  
☎55-9298



## 春の安全なまちづくり県民運動

4月15日(月)～24日(水)

## 犯罪にあわない 犯罪を起こさせない 犯罪を見逃さない

例年、春から夏にかけて子どもと女性に対する声かけ・付きまといが増加する傾向にあります。他人事と思わず、警戒心を持ちましょう。

## 運動の重点

- ・特殊詐欺の被害防止
- ・侵入盗の防止
- ・自動車盗の防止
- ・子どもと女性の犯罪被害防止

問合 市民協働課市民協働G  
☎55-9298

## 4月は「若年層の性暴力被害予防月間」です

4月は進学・就職などに伴い若者の生活環境が大きく変わり、被害に遭うリスクが高まる時期です。

AV出演強要、SNSを利用した性被害など、10代・20代に対する性暴力の手口が巧妙になっています。

「被害に遭っているかも…」と気になることがあったら、ひとりで悩まずご相談ください。

また、性暴力に関する情報を共有し、社会全体で性暴力をなくしていきましょう。

## 相談・問合

- ・人権推進課人権同和・男女参画G  
☎55-9364(市役所閉庁日は除く 午前8時30分～午後5時15分)
- ・警察相談専用電話  
☎#9110(発信場所を管轄する都道府県警察の本部の総合窓口につながります)



## 募集

## 市営墓地の使用者

ID 559914215

場所 元寺霊苑(元寺町2丁目地内)  
募集区画 35区画  
永代使用料 1.84㎡は345,000円、  
3.3㎡は619,000円

## 対象

- ・津島市に1年以上居住の世帯主
  - ・現在市営墓地の使用許可を受けていない方
  - ・次のいずれかの条件を満たす方
- ①焼骨があり、お墓のない方
  - ②市営墓地へ改葬される方
- ・墓地使用許可を受けた日から5か年以内に何らかの設備を設置できる方
  - ・市が指定する納入期日までに永代使用料を一括で納められる方

申込・問合 生活環境課環境保全G  
☎55-9368



## 催し

## 津島市認知症介護家族交流会

日程 4月16日、5月21日、6月18日  
(いずれも火曜日)

場所 市役所1階東会議室

時間 午後1時30分～3時30分

対象 認知症の方を介護しているご家族

参加費 100円(お茶・お菓子代)

申込 電話または直接下記へ。

問合 高齢介護課地域包括ケアG  
☎55-9471

## 第19回津島てら・まち御縁結び

ID 910062342

週末に市内のお寺巡りを楽しめる参加無料のイベントです。お寺巡りを通して地域の歴史や魅力に触れてみませんか。今回のテーマ「尾張津島藤まつり」をモチーフにした絵付御朱印の授与も行います。

日時 4月20日(土)  
午前10時～午後4時

場所 市内の寺社(計15寺社)

内容 御朱印授与、寺宝公開など

※詳細は、市ホームページおよびチラシをご覧ください。

申込 不要

主なチラシ配布箇所 市役所、津島駅、観光交流センター等

問合 シティプロモーション課広報・プロモーションG ☎55-9589

